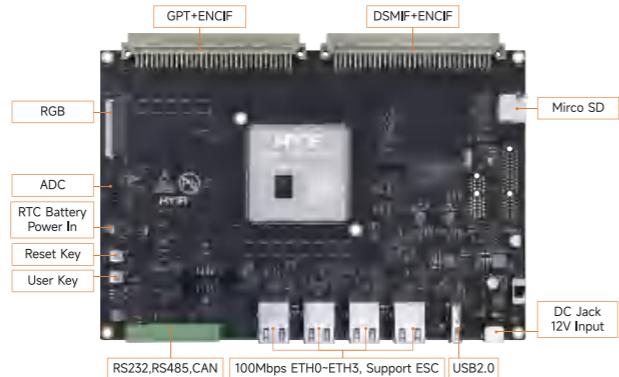




MYD-YT2HX

快速使用指南

1. 硬件接口及注意事项



MYD-YT2HX开发板正面接口图

注意事项:

1. 板卡出厂时已经烧入了出厂镜像程序在核心板的 eMMC, 您只需要按下面步骤就可以开机启动。
2. 请使用符合标准的 12V 电源适配器, 以避免损坏板卡。

2. 快速操作指引

第一步: 设置启动模式为eMMC

如下图所示, 拨码开关 SW5 的 MD2 拨到 H, 其余的拨到 L, SW6 全部拨到 L。

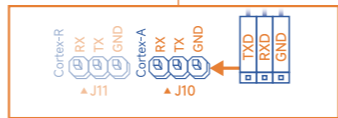
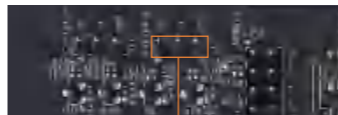
SW5	
MD2	H
MD1	L
MD0	L



第二步: 连接调试串口线

使用 USB 转 TTL 串口线连接 PC 端和开发板连接处(J10)。

J10 接口	USB-TTL 串口线
RXD	TXD
TXD	RXD
GND	GND



第三步: 连接电源线

使用 12V 供电, 接入开发板接口 (J1)。



第四步: 打开调试串口, 配置参数, 开始调试

在主机打开串口终端软件, 配置如下参数:

波特率	数据位	停止位	校验位	其他
115200	8 位	1 位	无	无流控

用户名: root, 密码: 无
启动成功后终端输出如下:

```
root@myd-yt2h:~#
```

产品资料链接

dev.myir.cn

技术支持

如您遇到使用问题, 欢迎与我们联系。

邮箱: support.cn@myir.cn

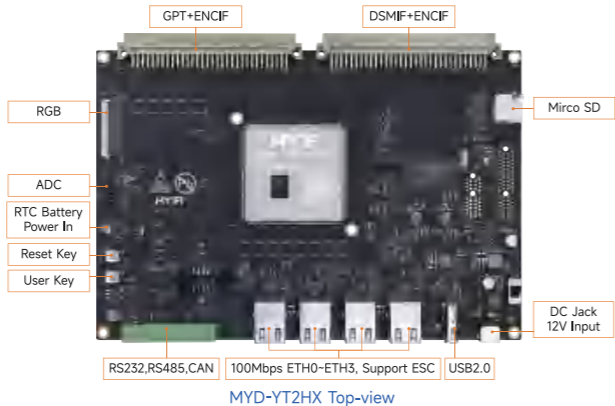
电话: 0755-22316235

网址: www.myir.cn



MYD-YT2HX Quick Start Guide

1. Hardware Interfaces and Cautions



Cautions:

1. The board has been flashed with the factory firmware program in the core board's eMMC at the factory. You just need to follow the steps below to boot up.
2. Please use a standard 12V power adapter to avoid damaging the board.

2. Operating Instructions

Step 1: Set the DIP switch to eMMC boot mode

Set the MD2 position of DIP switch SW5 to H, and all other positions on SW5 to L. Set all positions on SW6 to L.

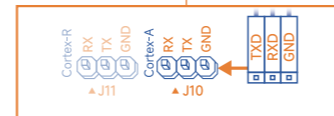
SW5	
MD2	H
MD1	L
MD0	L



Step 2: Connect the Debug Serial Port

Connect the USB-to-TTL serial cable between the PC and the corresponding connector (J10) on the development board.

J10 Connector	USB-TTL Cable
RXD	TXD
TXD	RXD
GND	GND



Step 3: Connect the power Supply

Power the board using a 12V supply connected to the development board's interface (J1).



Step 4: Open the Debug serial port, configure the parameters and start debugging

Open the serial terminal software on the host and configure the following parameters:

Baud rate	Data bits	Stop bit	Parity	Other
115200	8	1	None	No Flow control

User: root , Passwd: None

The serial terminal output information is as follows.

```
root@myd-yt2h:~#
```

Product Information Link

developer.myir.cn

Technical Support

Please do not hesitate to contact us for technical support:

Email: support@myir.cn

Telephone: +86-755-22984836

Website: en.myir.cn