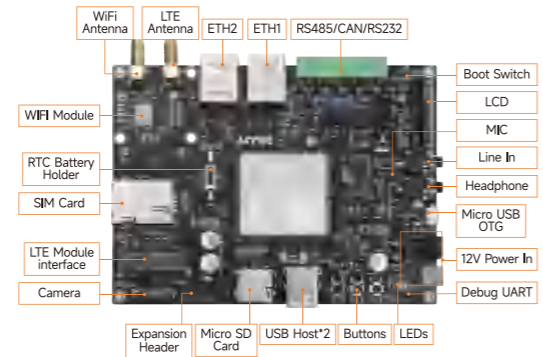




# MYD-Y6ULX-V2

## 快速使用指南

### 1. 硬件接口及注意事项



MYD-Y6ULX-V2开发板正面接口图

#### 注意事项：

1. 板卡出厂时已经烧入了出厂镜像程序在核心板的 eMMC 或者 NAND 中，您只需要按下面步骤就可以开机启动。
2. 请使用符合标准的 12V3A 电源适配器，以避免损坏板卡。

### 2. 快速操作指引

#### 第一步：BOOT模式设置

调整 SW1 Boot 拨码开关选择启动方式

Boot Mode	1	2	3	4
eMMC	OFF	OFF	ON	OFF
NAND	OFF	ON	ON	OFF
SD Card (eMMC)	ON	ON	ON	OFF
SD Card (NAND)	ON	OFF	ON	OFF
USB Download	X	X	OFF	ON



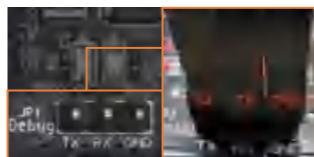
#### 说明：

图中为 eMMC 启动方式 其他启动方式按表所示配置

#### 第二步：连接调试串口线

用 USB-TTL 串口线连接 PC 端和开发板 Debug 串口 (JP1)。

USB-TTL 线缆	RX	TX	GND
JP1 接口	TX	RX	GND



#### 第三步：连接电源线

使用 12V/2A 电源供电，插入开发板电源接口 (J22)即可上电。



#### 第四步：打开调试串口，配置参数，开始调试

在主机打开串口终端软件，配置如下参数：

波特率	数据位	停止位	校验位	其他
115200	8 位	1 位	无	无流控

用户名：root，无密码

启动完成后串口终端输出信息如下，root 用户成功登录。



### 产品资料链接

[dev.myir.cn](http://dev.myir.cn)

### 技术支持

如您遇到使用问题，欢迎与我们联系。

邮箱：[support.cn@myir.cn](mailto:support.cn@myir.cn)

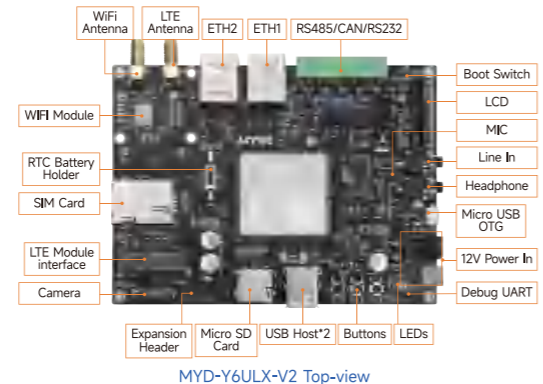
电话：0755-22316235

网址：[www.myir.cn](http://www.myir.cn)



# MYD-Y6ULY2-V2 Quick Start Guide

## 1. Hardware Interfaces and Cautions



### Cautions:

1. The board comes pre-installed with the factory image program in the eMMC or NAND of the SOM. You only need to follow the subsequent steps to boot up.
2. Please use a standard 12V3A power adapter to avoid damaging the board.

## 2. Operating instructions

### Step 1: BOOT Mode Setting

Adjust the SW1 DIP switch to select the boot mode.

Boot Mode	1	2	3	4
eMMC	OFF	OFF	ON	OFF
NAND	OFF	ON	ON	OFF
SD Card (eMMC)	ON	ON	ON	OFF
SD Card (NAND)	ON	OFF	ON	OFF
USB Download	X	X	OFF	ON



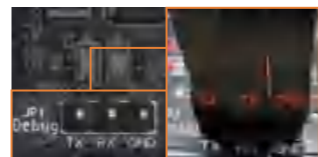
### Cautions:

The diagram shows the eMMC boot mode. Configure other boot modes according to the table.

### Step 2: Connect the Debug Serial Cable

Connect the PC and the development board's Debug serial port (JP1) using a USB-TTL serial cable.

USB-TTL Cable	RX	TX	GND
Port JP1	TX	RX	GND



### Step 3: Connect the power cable

Use a 12V/2A power supply. There is no power switch; simply plug it into the development board's power interface (J22) to power on.



### Step 4: Setting serial port parameters, start debugging.

Open the serial port terminal software on the host computer and configure the relevant parameters as below:

Baud rate	Data bits	Stop bit	Parity	Other
115200	8	1	None	No Flow control

Username: root, No password. The terminal output is as follows after successful startup:

```

MAP 1.0# Release pinno 2.10-gatewaysrc myd-y6u113424-4
myd-y6u113424 login: root
root@myd-y6u113424:~#
    
```

## Product Information Link

[developer.myr.cn](http://developer.myr.cn)

## Technical Support

Please do not hesitate to contact us for technical support:

Email: [support@myr.cn](mailto:support@myr.cn)

Telephone: +86-755-22984836

Website: [en.myr.cn](http://en.myr.cn)